

LYSIS TRATA

LASST DOCH
DEN KRIEG IN FRIEDEN

THEATER FREI NACH

ARISTOPHANES

ATHEN 411 v. CHR.

ALT-GRIECHISCHE
KOMÖ
DIE



JobAct[®]
FRAGENSTIELT

Premiere

Freitag - 14.11.2014

Einlass - 19.00 Uhr

Beginn - 20.00 Uhr

2. Aufführung

Samstag - 15.11.2014

Einlass - 19.00 Uhr

Beginn - 20.00 Uhr



Ort

KULTURBAHNHOF Finow / Bahnhofstr. 32 / 16227 Eberswalde-Finow

*Im Anschluss an die Aufführung laden wir Sie herzlich zu einem Glas Sekt
in die Lounge des KULTURBAHNHOFs ein.*

“Existentiell gesehen befindet sich jeder Mensch in der Situation, sein Verhältnis zur Welt aus sich heraus in eine Lebensform zu bringen.”

Paul Klee



“Und das Lernen des Schauspielers muss zusammen mit dem Lernen der anderen Schauspieler, sein Aufbau der Figur mit dem Aufbau der anderen Figuren vorgenommen werden. Denn die kleinste gesellschaftliche Einheit ist nicht der Mensch, sondern zwei Menschen. Auch im Leben bauen wir uns gegenseitig auf.”

Bertolt Brecht

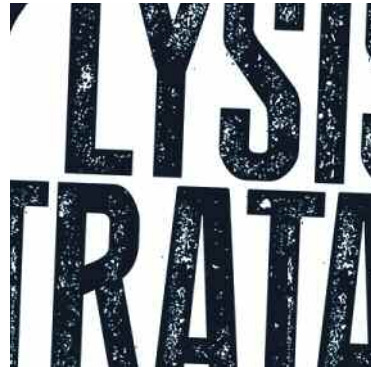
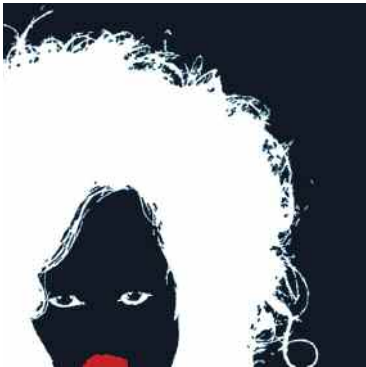


Die heutige Theaterpremiere ist Teil des von der PROJEKTFABIK gGmbH entwickelten **JobAct@toConnect** Projekts: ein zehn monatiges Qualifizierungsprojekt für erwerbslose junge Erwachsene und Best Ager. Es verbindet theaterpädagogische Methoden und Biografiearbeit mit kreativen und klassischen Verfahren des Bewerbungsmanagements. Ziel ist, die Persönlichkeit durch Eigeninitiative, Kreativität und Teamfähigkeit weiter zu entfalten; eine konstruktive Sicht auf die eigene Biografie, Verantwortung, Selbstbewusstsein, Vertrauen und positive Eigendarstellung zu entwickeln. In der ersten Projektphase (6 Monate) entwickelt die Gruppe gemeinsam unter der Leitung eines erfahrenen Theaterpädagogen ein eigenes Bühnenstück von der Idee bis zur Premiere. Parallel dazu finden Bewerbungsmanagement, sowie individuelles und berufliches Coaching statt; Praktika in Betrieben werden akquiriert. In der zweiten Phase (4 Monate) stellen die Teilnehmer-Innen ihre in der Theaterarbeit entwickelten Fähigkeiten in betrieblichen Praktika unter Beweis.



Ein JobAct®toConnect Projekt ist eine *ODYSSEE* :
eine Reise voller Herausforderungen, Hürden, Begegnungen und Abenteuer; eine Passage der Wandlungen ...

Diese Reise verlangt von den TeilnehmerInnen biografische, bildungs- und arbeitsmarktpolitische Hürden zu erkennen und diese anzugehen. Spielerisch entwickeln sie Energie, Körper- und Bewegungsbewusstsein, Vorstellungs- und Gestaltungskraft, um die dem Bühnen-darsteller eigene Vitalität zu erlangen, die es braucht, auf der Bühne Menschlich - Allzumenschliches in die Darstellung zu bringen.





2. Kostümfindungsprobe





Darinka Ezeta Bartres



Ricarda Gohlke



Robina Kretschmer



Kati Wanka



Ute Schmidt



Mario Voss



Chris Liebenau



Mario Matzky



Mario Czisch



Soogi Kang

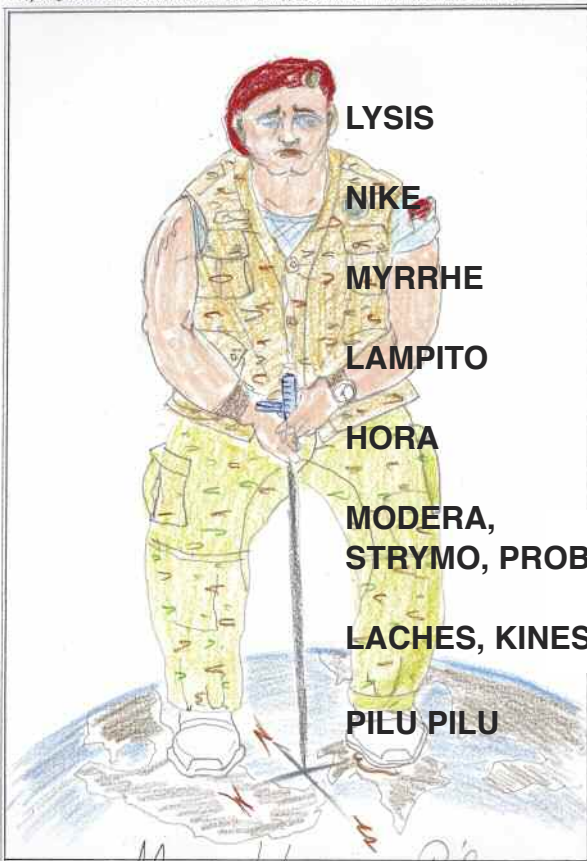


Yoshio Yabara



Dietmar Lenz

Projekt „LYSISTRATA“ at Kulturbahnhof Finow, Eberswalde · Premiere Nov. 14. 2014



Schauspieler(in) : *Mario Voss* Rolle : *Pilu*
yoshioyabara.com : yoshio Yabara, 2014

Besetzung

Darinka Ezeta Bartres (Gast) *

Robina Kretschmer

Kati Wanka

Ricarda Gohlke

Ute Schmidt

Chris Liebenau

Mario Matzky

Mario Czisch, Mario Voss

* Das Ensemble dankt herzlichst der Schauspielerin Darinka Ezeta Bartres für ihre Übernahme der Rolle der LYSIS in kürzester Zeit aufgrund des Ausfalls einer Spielerin.

Team - hinter der Bühne

Regie | Textfassung

Dietmar Lenz

Kostümbild

Yoshio Yabara

Spielcoach + Maske

Soogi Kang

Bewerbungsmanagerin

Brigitte Plitz, Martina Pfitzner

Licht- | Ton- | Bühnentechnik

KULTURBAHNHOF Finow

Souffleuse

Franziska Wagner

Programmheft

Dietmar Lenz, Projektfabrik gGmbH

**Fotos im Programmheft /
Aufführungsfotos**

Daniela Incoronato

Figurinen

Yoshio Yabara

Plakat | Flyer

Michael Thiele, DIE TRANSFORMER

**Projektfabrik gGmbH
Regionalvertretung Ost**

Franziska Wagner, Birgit Merunka, Beatá Nagy,
Hans-Ulrich Ender

Wir danken im Besonderen Herrn Gregor Just, verantwortlich für die Kulturveranstaltungen im KULTURBAHNHOF Finow, für sein unermüdliches Engagement für unsere LYSISTRATA.

Die Komödie LYSISTRATA

*“Der süße Kern des ARISTOPHANES,
dieser Kern aus nackter Menschlichkeit, Gaukelei, Idylle,
Meeres- und Sternennähe ...”*

Hugo von Hofmannsthal

Zwanzig Jahre dauert der Krieg zwischen Athen und Sparta bereits, als die Komödie Lysistrata 411 v. Chr. auf der Agora (Fest-, Marktplatz) uraufgeführt wird. Die Athenische Titelheldin ruft die Frauen aller Krieg führenden Parteien auf zu einer friedlichen Revolution: Make love, not war! Und so gilt die Devise: Kein Sex bis Frieden herrscht. Nach Schwur und Schlachtruf besetzen die Frauen die Akropolis. Die Staatskasse unter ihre Kontrolle gebracht, wehren sie Beschimpfung, Angriff und Brandanschlag der alten oder anderweitig kriegsfernen Männer ab. Lockende Sehnsucht wie wüstes Drängen zurückgewiesener Krieger kann sie nicht erweichen, doch die eigene Lust droht den Widerstand der Frauen zu zersetzen. ...



Verantwortliche Institutionen

JobAct® to Connect Eberswalde 2014/15

Ein Projekt der Projektfabrik gGmbH.

Der Kooperationspartner vor Ort ist die Tanmed GmbH - www.tanmed.de

Ansprechpartner:

Franziska Wagner, Bereichsleitung der Regionalvertretung Ost, Projektfabrik gGmbH

Email: Wagner@projektfabrik.org

Tel: 0152 - 093 328 39

Dietmar Lenz, Theaterpädagoge und Regisseur, Projektfabrik gGmbH

Email: info@theater-salpuri.de

Tel: 0151 - 242 041 03

Haben Sie eine Praktikumsstelle oder einen Ausbildungs- oder Arbeitsplatz zu vergeben?

Bitte wenden Sie sich an:

Brigitte Plitz, Bewerbungsmanagerin der Tanmed GmbH

03334–594939, Brigitte Plitz : plitz@tanmed.de

Weitere Informationen zum Projekt JobAct®toConnect Eberswalde : www.projektfabrik.org

Die PROJEKTFABRIK erhielt 2006 den Bundesförderpreis „Jugend in Arbeit“ für ihr Konzept JobAct®.

Szenenfolge

1. PROLOG
2. DAS DING
3. DIE VERSCHWÖRUNG
4. ZORNIGE MÄNNER IM NEBEL



5. FEUER UND WASSER
6. EIN LIED a capella
7. IM STREIT
8. WOLLE UND DIPLOMATIE
9. "OH WEIB ..."
10. GETÄUSCHTE VERFÜHRUNG
11. EPILOG



Chino 'Gardale
 - Stricke
 - Blau
 - Anzug
 - Blau
 - T-shirt
 - weiß
 - (grünlich?)
 - (Halbkette?)
 - (Chirurgie?)
 - (Nicht-Blau?)
 - (Pommes)
 - Rot



www.projektfabrik.com | yoriko.yakari



Tanmed GmbH
 Aus - Fort - Weiterbildung



Chino
 - Aus
 - (Hemd)
 - (Kinn)
 - Strif
 - Gürtel
 - (Hemd)
 - (Kinn)
 - (Hemd)

